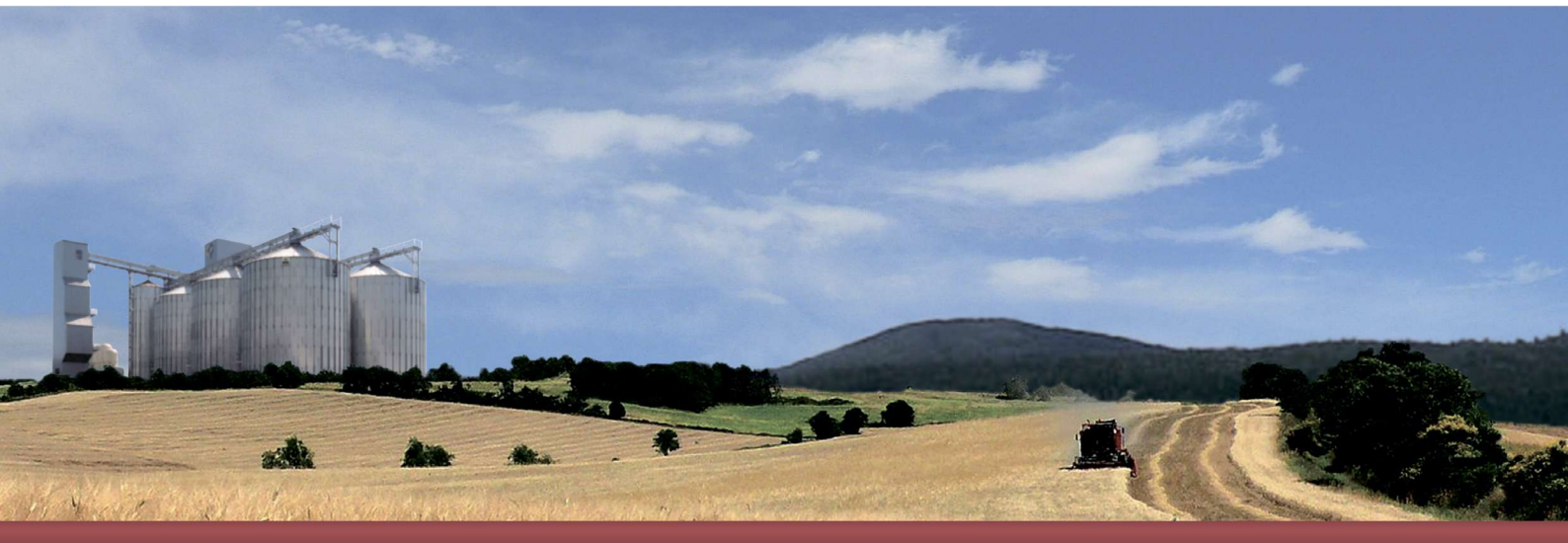


Измерение влагосодержания в зерне и производных продуктах



Точность

Превосходная теплоемкость
Равномерный теплоперенос

Универсальность

Анализ любых типов продуктов

Практичность

Десять камер, заменяющие десять отдельных сушильных шкафов

Сушильный шкаф EM10 обеспечивает измерение влагосодержания в разнообразных продуктах в соответствии с международными стандартами

► Принцип измерения

Сушка образцов под высокой температурой : выделяемый водяной пар удаляется естественным потоком воздуха внутри сушильного шкафа :

- > Всасывание через отверстия в дверцах
- > Выпуск через вытяжные трубы

Сушильный шкаф EM10 состоит из десяти камер, каждая из которых может вмещать по два подвесных контейнера (анализ 20 образцов одновременно).

Основное применение

- ▷ Измерение влажности эталонным методом
- ▷ Проверка анализаторов быстрого метода (влагомеры, NIR)
- ▷ Анализ зерна (злаки, масличные культуры, белоксодержащие растения и т.д.) и продуктов помола зерна (мука, пшеничная крупка, отруби и т.д.)

► Достоинства

ТОЧНОСТЬ

Добавление новых образцов не оказывает влияние на свойства уже присутствующих образцов.

Автоматическая регулировка температуры до $\pm 0,1^{\circ}\text{C}$.

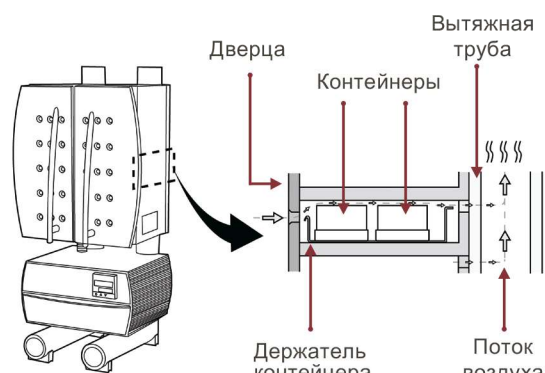
ПРАКТИЧНОСТЬ

Наличие десяти камер упрощает манипулирование и определение образцов.

БЕЗОПАСНОСТЬ

Безопасное обращение благодаря внешней изоляции корпуса сушильного шкафа.

▼ Вид сушильного шкафа в разрезе



▼ Технические характеристики

| | |
|---------------|-----------------------------------|
| Температура | 30-150° C |
| Питание | 230 В переменного тока - 50/60 Гц |
| Мощность | 450 Вт |
| Размеры (мм) | 280 (Д) x 280 (Ш) x 580 (В) |
| 1 камера (мм) | 160 (Д) x 75 (Ш) x 40 (В) |
| Вес нетто | 14 кг |
| Вес брутто | 22 кг |

Информация по заказу :

451798 Контейнер в сборе $\varnothing 50\text{mm}$
06200549 EM10 + 10 контейнеров